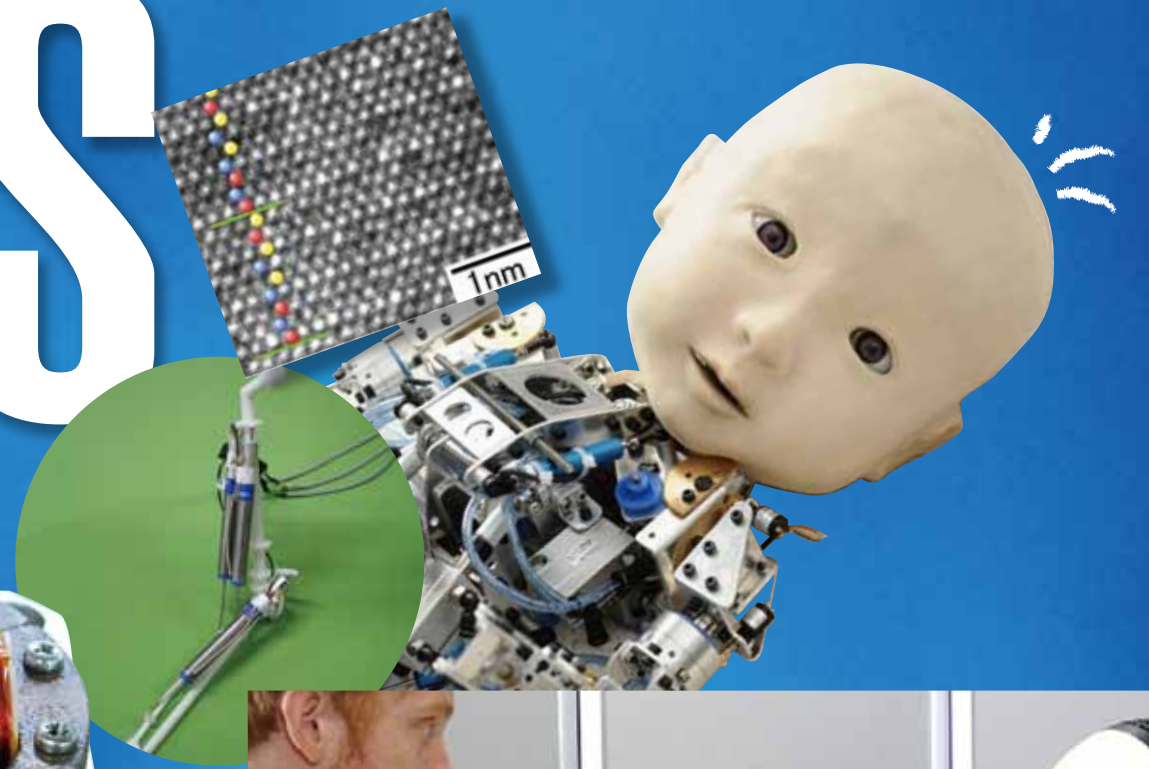
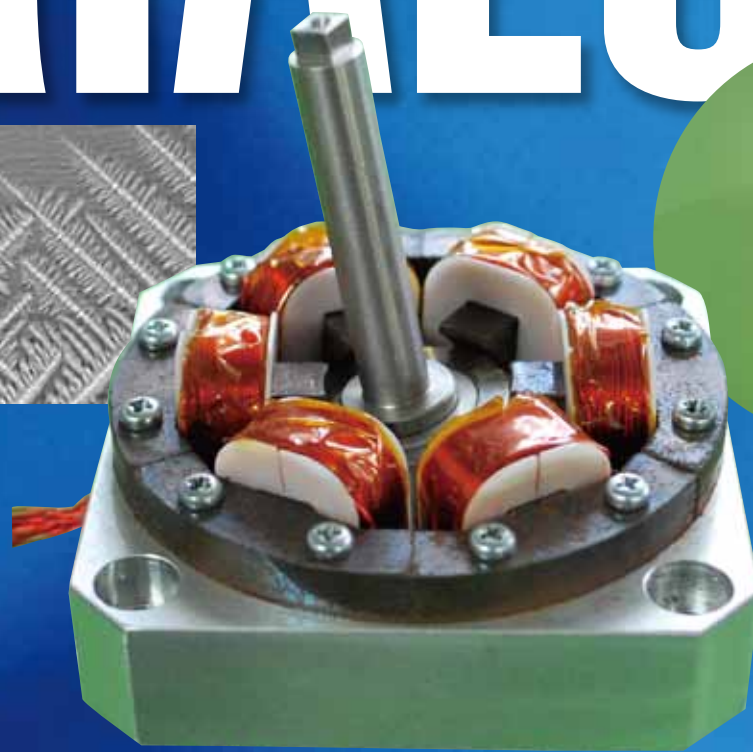
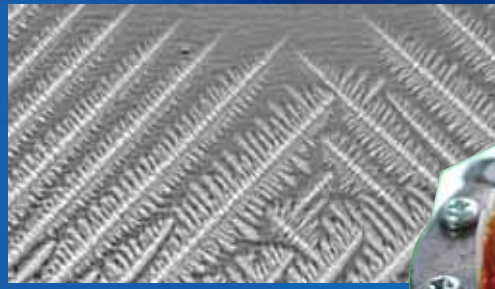
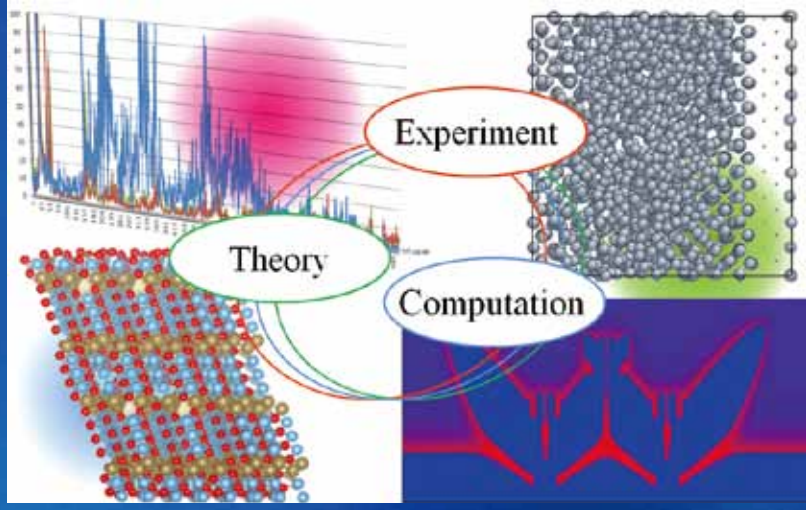
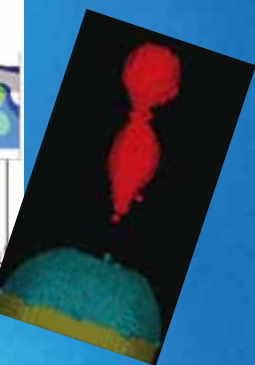
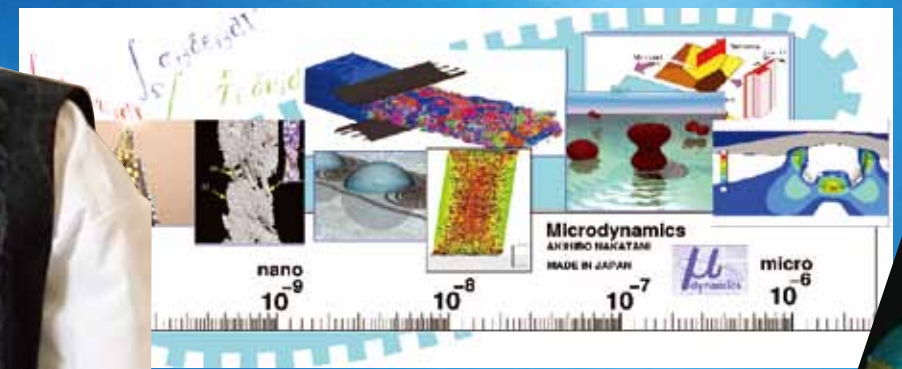
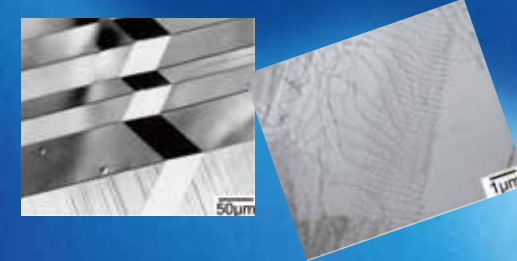
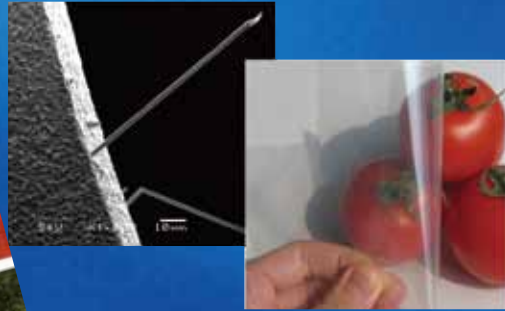
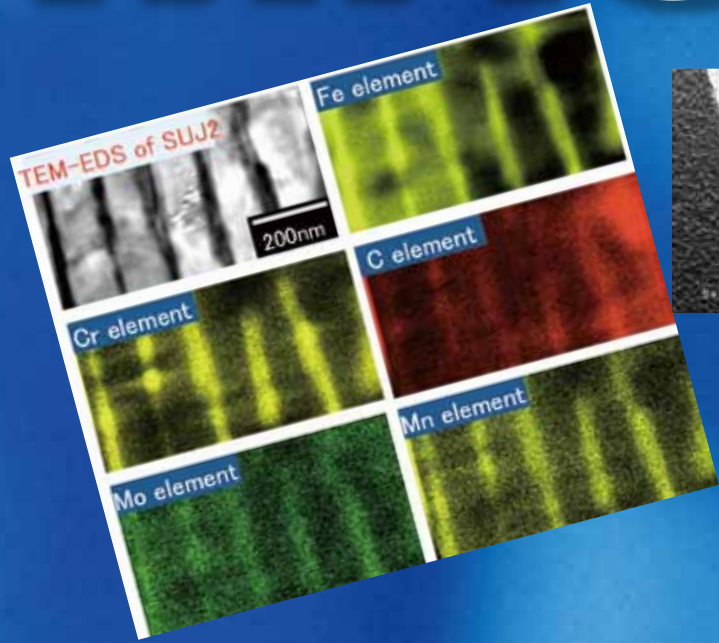


MATERIALS



MACHINE

先導的融合工学



MANUFACTURING



知能・機能創成工学専攻

www.ams.eng.osaka-u.ac.jp



<http://www.robocup2015.org/show/league/8.html>

- 募集人員 ■博士前期課程(修士)32人/年・博士後期課程(博士)6人/年
- 募集方法 ■推薦入学(修士)と試験入学の方法があります。

推薦入試願書受付期間

平成29年6月 5日(月)~6月 7日(水) (予定)

一般入試願書受付期間

博士前期課程
平成29年7月10日(月)~7月21日(金) (予定)

博士後期課程
平成29年7月18日(火)~7月21日(金) (予定)

試験科目として次の4種類から1科目選択します。

- ① 機械工学 ② マテリアル科学 ③ 生産科学 ④ 知能・機能創成工学

募集要項の申込み・お問合わせは

大阪大学大学院工学研究科
〒565-0871 吹田市山田丘2番1号

TEL.06-6879-7226 (直通)
●日程などの詳細は学生募集要項で必ず確認してください。



大阪大学大学院工学研究科 知能・機能創成工学専攻